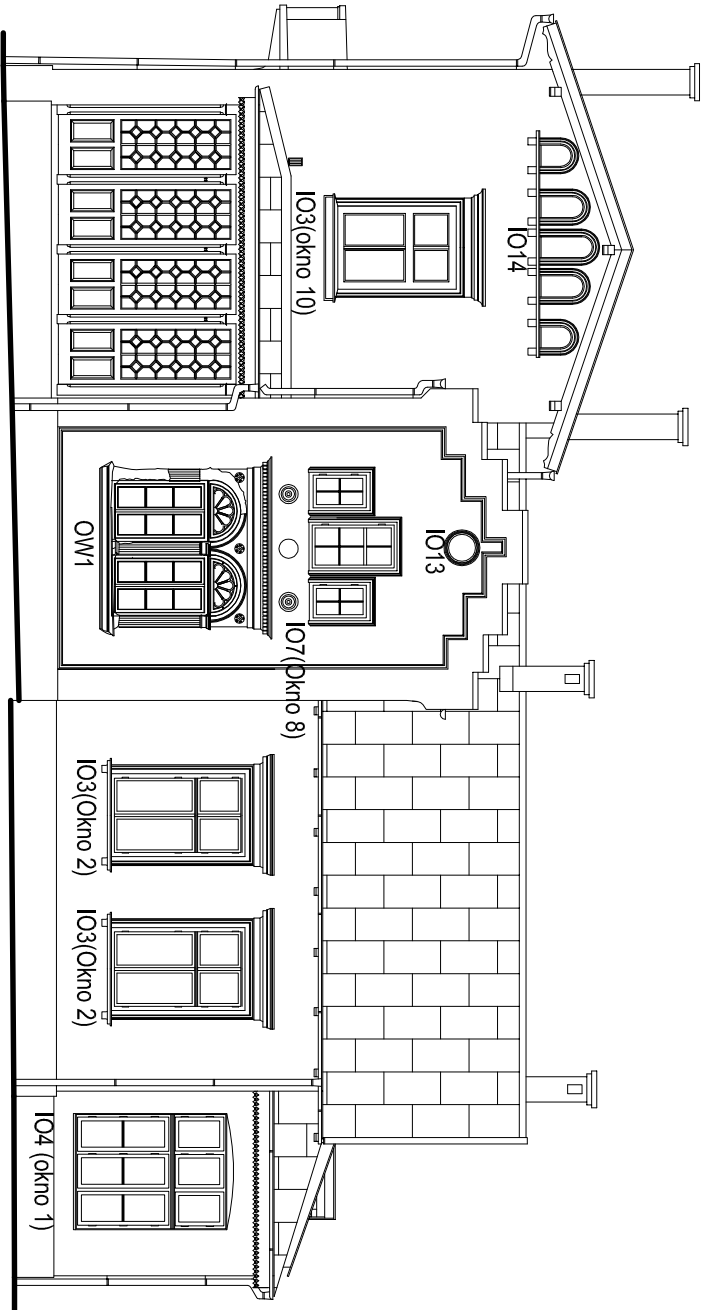
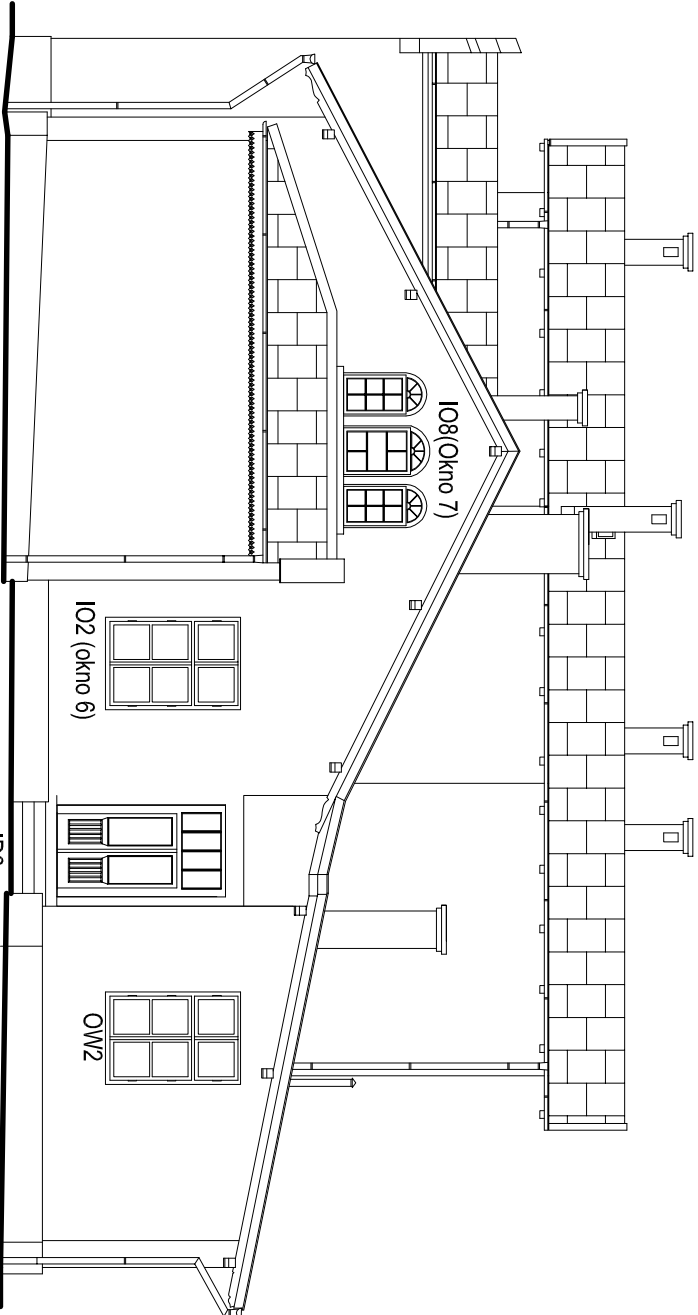


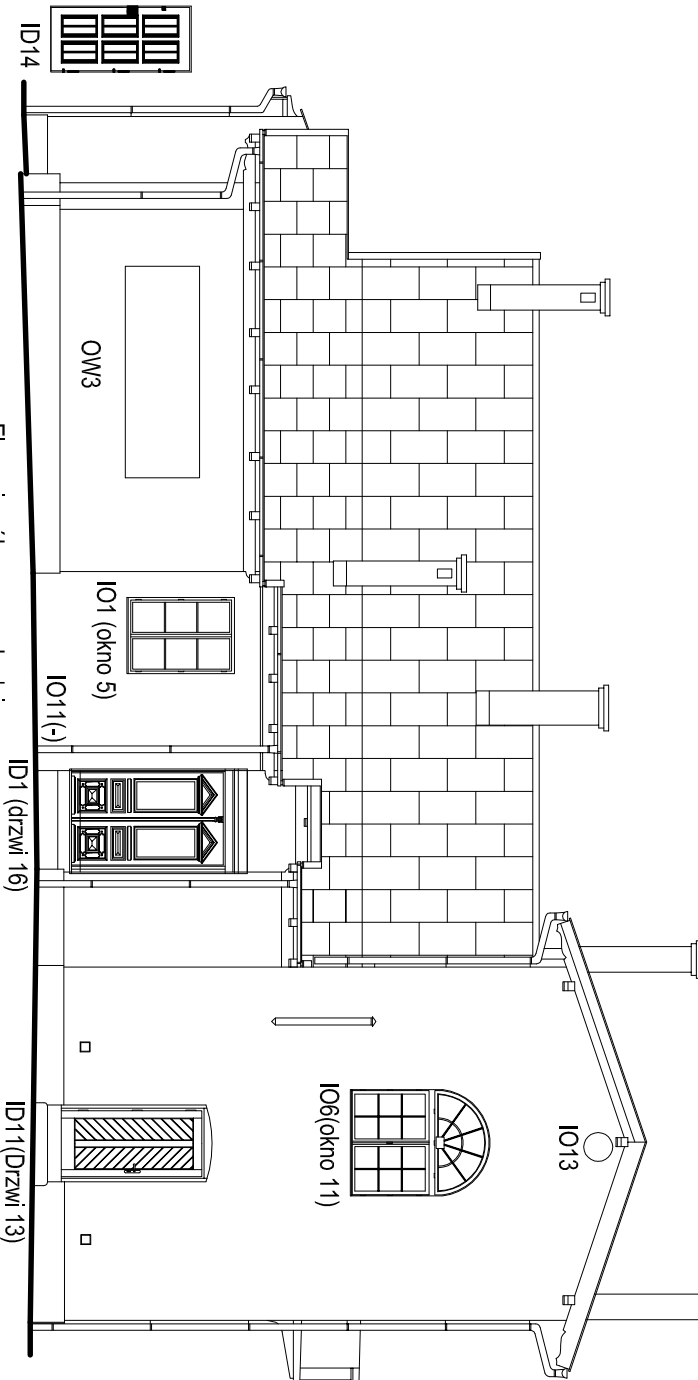
Elewacja południowo- zachodnia




Elewacja południowo- wschodnia



Elewacja północno- wschodnia



Elewacja północno- zachodnia

przez firmę KRAKSURV Sp.z.o.o.				
Obiekt:	Kraków, " Kossakówka" Plac Kossaka 4	Data: II 2022	<div>Wykonawca:</div> <div>KRAKSURV ARCHITECTURA GEODEZJA I INŻYNIERIA</div> <div>KRAKSURV Sp. z o. o., ul. Majora 54/5 31-422 Kraków tel.: +48 500 - 779 - 502 email: biuro@kkraksurv.pl</div>	
Temat:	Program konserwacji stolarki elewacyjnej	Podpis:		
Przedmiot:	Program konserwacji stolarki elewacyjnej	Skala: nieskalowany	mgr inż. geod. Maciej Orkisz	
	Lokalizacja stolarki na elewacjach budynku			
Opracował:	techn.stol. art. mgr Kazimierz Czepiel zaśw. 164/94	Nr rysunku: Tab.III	mgr inż. arch. Agnieszka Wątorska-Lenart	

Naniesiono na podkład inwentaryzacyjny wykonany w roku 2020 przez firmę KRAKSURV Sp.z.o.o.